

le cnam Inetop

Institut national d'étude du travail et d'orientation professionnelle

Présentation de l'Inetop

L'Institut national d'étude du travail et d'orientation professionnelle - Inetop, dédié à la formation et à la recherche en orientation tout au long de la vie, est un institut du Conservatoire national des arts et métiers - C n a m :

un institut international de formation aux métiers de l'orientation et de l'insertion sociale et professionnelle ;
une équipe de [Recherche](#) dont les membres font partie du Centre de recherche Travail et développement - CRTD (EA4132) ;
un [Observatoire des politiques et des pratiques pour l'innovation en orientation](#) (Oppio) ;
un [Centre de ressources](#) ;
une [Bibliothèque](#) ;
une revue : "[L'Orientation scolaire et professionnelle](#)" (OSP) ;
des activités d'expertise et de réflexion à la demande de grandes entreprises comme d'institutions publiques françaises et internationales ;
membre du réseau [UNITWIN UNESCO](#) « Interventions en Life Design (conseil, orientation, éducation) pour le travail décent et le développement durable ».

Directrice



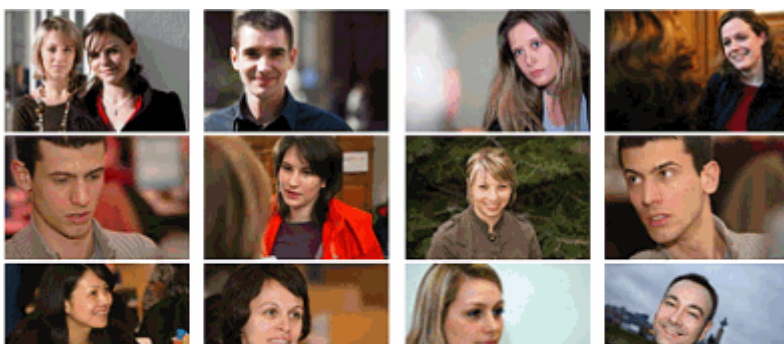
[Valérie Cohen-Scali](#)

Professeure de Psychologie de l'orientation

Directrice de l'INETOP

Ses missions actuelles

Il assure la formation des psychologues de l'éducation nationale et propose un master Sciences humaines et sociales, mention Psychologie, spécialité Psychologie de l'orientation et du conseil (POC) et spécialité Travail, Santé, et Parcours Professionnels (T S P) .



La spécialité Conseil, orientation, bilan, insertion (COBI), mention Travail et développement vient compléter l'offre de formation.



Il offre également des actions de formation continue en direction des professionnels de l'orientation, de l'éducation et des ressources humaines qui souhaitent approfondir leurs pratiques et actualiser leurs connaissances dans le domaine de l'orientation tout au long de la vie.

L'inetop conduit des recherches fondamentales et appliquées en psychologie de l'orientation. L'équipe de recherche "Inetop-Psychologie de l'orientation", fait partie du Centre de recherche travail et développement - CRTD (EA 4132) intégré à l'école doctorale ETE (Entreprise, travail, emploi). Une grande partie des recherches est en relation avec les préoccupations des praticien.ne.s dans le champ de l'orientation scolaire et professionnelle et des transitions tout au long de la vie.

Centre d'expertise et de ressources, l'inetop répond à des demandes d'interventions de conseil, d'études appliquées et d'expertises de la part d'organismes publics ou privés dans le domaine de l'orientation tout au long de la vie, de l'évaluation psychologique, de l'aide à la formation et aux personnes. Son champ d'action est international (Unesco, OCDE, projets européens).

Il assure aussi la diffusion des connaissances scientifiques et la documentation sur les pratiques, méthodes et recherches en orientation en s'appuyant sur des fonds de ressources documentaires, d'outils et de méthodes (centre de ressources "*testothèque*" 1250 méthodes pédagogiques, tests, tests informatisés et bibliothèque : 30 000 livres).

Il édite une revue scientifique à comité de lecture international *Orientation scolaire et professionnelle* - OSP, diffusée sous format papier (notamment à 200 bibliothèques et organismes de recherche étrangers) et en ligne sur le portail de ressources électroniques en sciences humaines et sociales de [OpenEdition Journals](https://www.openedition.org/).

<https://inetop.cnam.fr/presentation-de-l-inetop-76356.kjsp?RH=inetoppres>