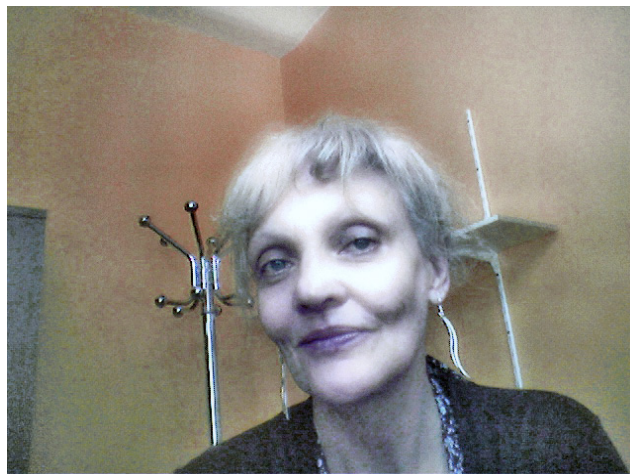


Monique - Geneviève Garnier



Psychologue, n° ADELI 93 93 0558 7
Professeure des Universités associée
Psychologie de l'orientation professionnelle
(bilan de compétences & méthodes et outils d'évaluation)
Institut national d'étude du travail et d'orientation professionnelle
Conservatoire national des arts et métiers - Cnam
41 rue Gay-Lussac - 75005 Paris
m.garnier@spasm.fr
01 53 17 13 51
monique.garnier@cnam.fr
01 44 10 78 96
garniermonique@sfr.fr
06 11 30 47 71

Bureau : 35T (2ème étage)

Lieux d'exercice professionnel

- Psychologue Psychométricienne – SPASM, ESAT BASTILLE (75) – 2009 à ce jour
Au sein du Service d'Evaluation en Psychopathologie du Travail : suivi du parcours d'insertion professionnelle des personnes orientées (pathologie schizophrène), en collaboration avec les équipes d'encadrement et médico –

psychologique.

- Professeure des Universités Associée – CNAM/INETOP PARIS : En Psychologie de l'Orientation Professionnelle : enseignement en formation initiale & continue, du dispositif du bilan de compétences & des méthodes et techniques d'évaluation) – 2009 à ce jour.

Activités professionnelles antérieures

- Psychologue Chargée d'Insertion – 2003 à 2009
En milieu associatif (93) Réinsertion sociale et professionnelle de publics en situation de recherche d'emploi et en précarité. Suivi individuel dans le cadre des dispositifs A.S.I. (appui social individualisé) et BC (bilan de compétences). Elaboration d'un Bilan de Ressources Individualisé, dérivé du BC et destiné aux publics PLIE et RMI – VAE – Conduite d'ateliers – Contacts avec les partenaires territoriaux. En Centre d'Aide par le Travail (75), suivi individuel de l'évolution des acquis professionnels (cognitifs et conatifs) des travailleurs (handicaps psychiques) et réalisation d'une étude validité/critères d'orientation. Ergonomie de production. Responsabilité hiérarchique de cinq ateliers de production. Contacts avec les cellules d'insertion professionnelles et les entreprises. En CADA (92) Réinsertion sociale d'une population multiculturelle de demandeurs d'asile politique. Suivi médico – psychologique. Suivi administratif et juridique des dossiers (préfecture, OFPRA...). Suivi de la scolarité des enfants.
- Chargée d'enseignements – 1978 à 2015
Au CREFOP Nanterre : l'utilisation des méthodes psychométriques en bilan de compétences 2013 à 2015. En psychologie différentielle LMD : Intelligence, cognition, psychométrie & pratique des tests à PARIS V & NANTERRE. Sur les RNCP 'institutions et acteurs de l'intervention sociale' & 'professionnalisation des Missions Locales' au CNAM - PARIS 2006 à 2011. En sociologie du travail (Ecoles d'ingénieurs : ENSAIS Strasbourg – ENSCM Mulhouse – ENIM Metz & école supérieure de commerce : EME Strasbourg). En organisation du travail – CHAMBRE DE COMMERCE ET D'INDUSTRIE du Bas Rhin de 1978 à 1991.
- Psychologue Consultante - sénior – 1976 à 2001
En cabinets conseils (Strasbourg – Paris) Études de postes en entreprises (France, Allemagne, Angleterre et Suisse). Sélection et Orientation Professionnelle. Examens psychométriques. Animation de stages de formation et d'ateliers de créativité. Gestion des contacts Ecoles & Médias. Principaux clients en France : MINES DE POTASSE D'ALSACE – PECHINEY – I.B.M. – France TELECOM

Formation

initiale

- Doctorat de sociologie – PARIS V – 1994/1998 – « Sociologie du travail » – Thèse : « L'identité de la population Cadre ».
- DEA de sociologie – Université de STRASBOURG – 1971/1976.
- Master Professionnel – INETOP – 2005/06
« Psychologie et Orientation Professionnelle » – Mémoire : « Elaboration d'une typologie des demandeurs d'emplois longue durée, à partir du bilan de compétences ».
- Maîtrise de psychologie – PARIS V – 2003/2005 – « Travail et vie sociale » – Mémoire : « Essai d'élaboration de prédicteurs de l'orientation professionnelle en CAT »
- Licence de psychologie – Université de STRASBOURG – 1971/1974 & P A R I S V – 1 9 9 9 / 2 0 0 0

Formation

continue

- Université Paris Sud – Introduction à la statistique avec R (MOOC – Bruno Falissard & Christophe Lalanne) – 2015.
- Psychoprat – L'évaluation thérapeutique – Bilan psychologique et thérapie brève (Stephen E. Finn) – 2014 et 2015.
- Section Clinique de Saint - Denis – Département de psychanalyse – PARIS VIII – 1998 à 2006.
- Vice Présidente de l'APCOF - Association des Psychologues Cliniciens d'Orientation Freudienne - 2003 à ce jour.
- Centre de Calcul – CNRS de Strasbourg Cronembourg – Analyse des données & recherche appliquée sur les styles de management (données formalisées en thèse de doctorat) – 1975/1991.

Compétences spécifiques

- Conduite d'entretiens (psychodynamique, méthode Lecomte, évaluation thérapeutique)
- Évaluation psychométrique (WAIS III, RAVEN, SAMUEL, NV7, D 48, IRMR, STRONG, 16PF, GZ, NEOPIR, MBTI, MMPI, RORCHACH, ROZENWEIG ...) & Techniques de restitution (AVDP ...).
- Bilan de Compétences (formation INETOP).
- Validation des acquis de l'expérience (CNAM & Mosaiques idf).
- Séminaires de formation (RH & management).
- Anglais courant – Bureautique (Word, Excel, Power Point) – Logiciels Statistiques (Addad, DS3, SPSS, R...).

« CNAM/INETOP - CRTD : Centre de Recherche sur le Travail et le Développement » activités de recherche

PUBLICATIONS

- « Évaluation professionnelle et cognitive de travailleurs psychotiques d'Esat à travers une tâche inspirée des cubes Kohs » Monique Garnier, Paulette Rozencwajg -Colloque international du 17 au 19 mars 2010 à Paris : L'accompagnement à l'orientation aux différents âges de la vie. Quels modèles, dispositifs et pratiques ?
- « Élaboration d'un dispositif d'entretiens mi-carrière » Even Loarer, Manon Pouliot & Monique Garnier -Séminaire de l'Oppio-Inetop 2012.
- « Orientation professionnelle et schizophrénie : une méthode de restitution des résultats psychométriques » Monique Garnier -Séminaire de l'Oppio-Inetop 2012.
- « L'élaboration du projet professionnel de jeunes gens psychotiques travaillant en Esat. Contribution de la Wais3 » Monique Garnier & Joseph Torrente - ANAE 2013 - vol 25, n°122-I, p. 51-57
- « L'évaluation psychométrique et la restitution des résultats auprès de personnes souffrant de troubles psychiques CIOM 2013, Career's guidance International Conference, France, September 24th to 27th.
- « L'analyse de la demande en bilan de compétences » Chap. 15 : « Psychologie du conseil en orientation » Isabelle Oly-Louis, Vincent Guillon, Even Loarer –De BOECK 2013.
- « Modélisation d'un processus d'accompagnement réflexif pour élaborer une transition professionnelle » Monique Garnier, Even Loarer, Manon Pouliot – CRTD Séminaire Transverse, mars 2013, à paraître.
- « L'évaluation de la personnalité » Chap. 7 : Ouvrage collectif du groupe GEP/INETOP, Direction Philippe Chartier paraître chez de Boeck, Monique Garnier & Laurent Sovet.
- « La diversité des pratiques d'orientation » Chap. 11 : Ouvrage collectif du groupe GEP/INETOP, Direction Philippe Chartier, à paraître chez de Boeck, Monique Garnier, Joëlle Mezza, Carine Lemarchand, Katia Terriot.

RECHERCHES

- Deux Recherches CRTD – FONGECIF IDF :
 - (2012 à 2014) Elaboration d'une typologie de la demande en bilan de compétences Monique Garnier, Nathalie Prudhomme .
 - (en cours) L'autonomie des bénéficiaires dans la gestion de leurs parcours d'orientation professionnelle Jean – Luc Bernaud, Monique Garnier, Nathalie Prudhomme .
- Recherche CNAM – APEC (en cours) Les cadres en transition professionnelle vers le secteur de l'Economie Sociale et Solidaire : ESS. Valérie Cohen-Scali, Naima Adassen, Cécile de Calan, David Mahut, Monique Garnier, Nathalie Prudhomme .
- Elaboration CNAM/INETOP d'un Certificat de Compétences dédié au dispositif du Bilan de Compétences (en cours).
- Groupe Psychologie de l'orientation : cinq thèmes rassemblent la majorité des chercheurs sous l'autorité du Professeur Jean – Luc Bernaud. Participation aux axes 1 : « Modèles et efficacité du conseil » et 5 : « Développement des outils et méthodes d'aide à l'orientation » .

bernaud Jean-Luc Bernaud
Jean-Luc Bernaud
Jean-Luc Bernaud
Jean-Luc Bernaud

<http://inetop.cnam.fr/fiche-chercheur-monique-garnier-455892.kjsp?RH=inetopcherc>